

Industrielle OCR

Speziell auf schwierigen Oberflächen erkennen und lesen wir das, was für SIE wichtig ist!

Die Herausforderung

Schwierige Oberflächen und Hintergründe verhindern eine stabile OCR-Erkennung. Glänzende, unterschiedliche und/oder reflektierende Oberflächen sind für eine Standard-OCR der Albtraum. Wird das Set-up der Produktion bei funktionierender Einstellung verändert, kann das die Erkennung deutlich negativ beeinflussen. Sie können sich nie auf die Auswertung und die Stabilität verlassen.

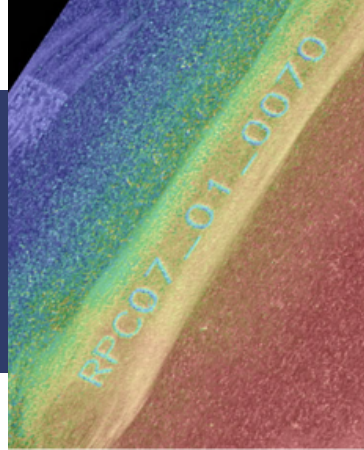
Unsere Lösung

Unsere neue, auf den 3D Daten basierende OCR, löst die Probleme der Beleuchtung und der Hintergründe. Die Software ist PC basiert und eine Eigenentwicklung der Imrotec GmbH.

Die Kernsoftware ist eine Standardlösung, bei der die individuellen Anforderungen von uns aufgenommen und auf die Wünsche unserer Kunden zugeschnitten werden. Durch die Kooperation mit der Firma Keyence verbauen wir hochwertigste Industrieprodukte wie den LJX+ A-Controller, die meist sofort lieferbar sind.

Ihre Vorteile

- OCR unabhängig von Fremdlicht/ Reflexionen und vor allem von Produktionsschwankungen, die sich auf die Oberflächen auswirken
- Stabile / Robuste und sichere OCR-Auswertung
- Auf Ihre Bedürfnisse angepasst
- Schnell; flexibel, kunden- und lösungsorientiert
- Maximale Inspektion bei minimalem Aufwand
- Auf Wunsch liefern wir ihnen auch eine Automatisierung und/ oder Anbindungen + Datenbank an ein vorhandenes System



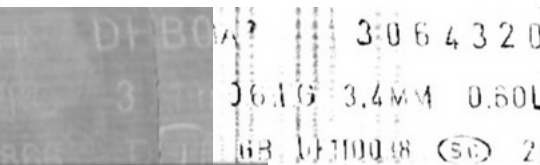
Voraussetzungen

- ein relativer Höhenunterschied von min 150µm (positiv oder negativ) Schrift zu Fläche
- Schwierige und nicht berechenbare Oberflächen wie beispielsweise Bearbeitungsriefen, reflektierende Flächen oder Schlieren

KEYENCE
Partner

IMROTEC

Das Ziel unserer Arbeit ist es, den wirtschaftlichen Erfolg unserer Kunden zu optimieren, indem wir effiziente und effektive Qualitätsstrategien, sowie kundenspezifische Automatisierungsprozesse entwickeln und realisieren.



Warum IMROTEC ?

Profitieren Sie von unserer langjährigen und branchenübergreifenden Erfahrung in allen Phasen der Produkt- und Prozessentwicklung, sowie in der Qualitätsplanung.

Die Kompetenz unseres Teams basiert auf vielfährigen Erfahrungen in den Bereichen PV-, Elektronik-, Automobil-, Medizin- und Pharmaindustrie.

Wir unterstützen unsere Kunden bei der Entwicklung und Optimierung ihrer Prozesse, um einen nachhaltigen technologischen und wirtschaftlichen Erfolg zu sichern. Das Ziel unserer Arbeit ist es, den wirtschaftlichen Erfolg unserer Kunden zu optimieren, indem wir effiziente und effektive Qualitätsstrategien, sowie kundenspezifische Automatisierungsprozesse entwickeln und realisieren.

Erreichen Sie uns unter:

IMROTEC GmbH

Aachener Str. 100 | D-53909 Zülpich

roman.pelzer@imrotec.de

+491718604737

www.imrotec.de

IMROTEC

KEYENCE

Partner